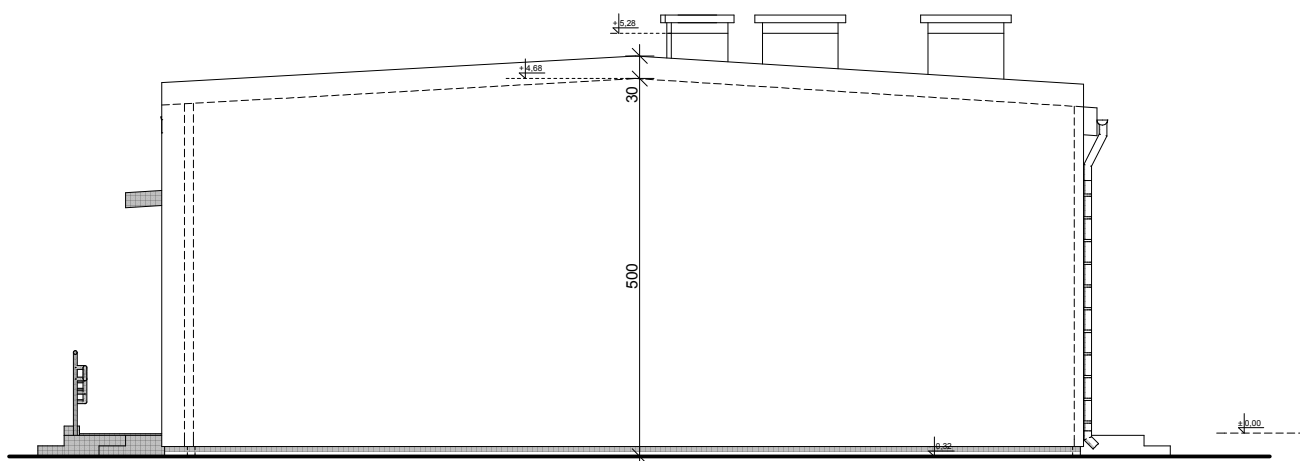


ELEWACJA PŁN.-ZACHODNIA



ELEWACJA PŁD.-WSCHODNIA

Temat: PRZEBUDOWA, REMONT I MODERNIZACJA BUDYNKU ŚWIELICY WIEJSKIEJ WRAZ Z CZĘŚCIĄ USŁUGOWĄ, ORAZ BUDOWA ZBIORNIKA NA NIECZYSTOŚCI CIEKŁE I ZBIORNIKA NA GAZ PŁYNNY W MIEJSCOWOŚCI JADWISIN.			
Inwestor: GMINA STRACHÓWKA, UL. NORWIDA 6, 05-282 STRACHÓWKA			
Lokalizacja: Pow. wołomiński, Gm. Strachówka, wieś Jadwisin, dz. nr: 179			Nr ark.: A-8
Branża: ARCHITEKTURA			Skala: 1:100
Nazwa rysunku: ELEWACJE PŁN. - ZACHODNIA I PŁD. - WSCHODNIA			Data: listopad 2012
Projektant: mgr inż. arch. Karolina Szerszenowicz upr. nr: MA/077/10			Podpis:
Sprawdzający: mgr inż. arch. Anna Siwińska upr. nr: WP-OIA/OKK/UpB/1/2009			Podpis:
Wyk. branży architektonicznej:		ARCHIDESIGN Karolina Szerszenowicz Ul. M. Kopernika 8A/36, 05-300 Mińsk Maz. NIP: 822-187-60-25 kom. 608 55 18 44	

